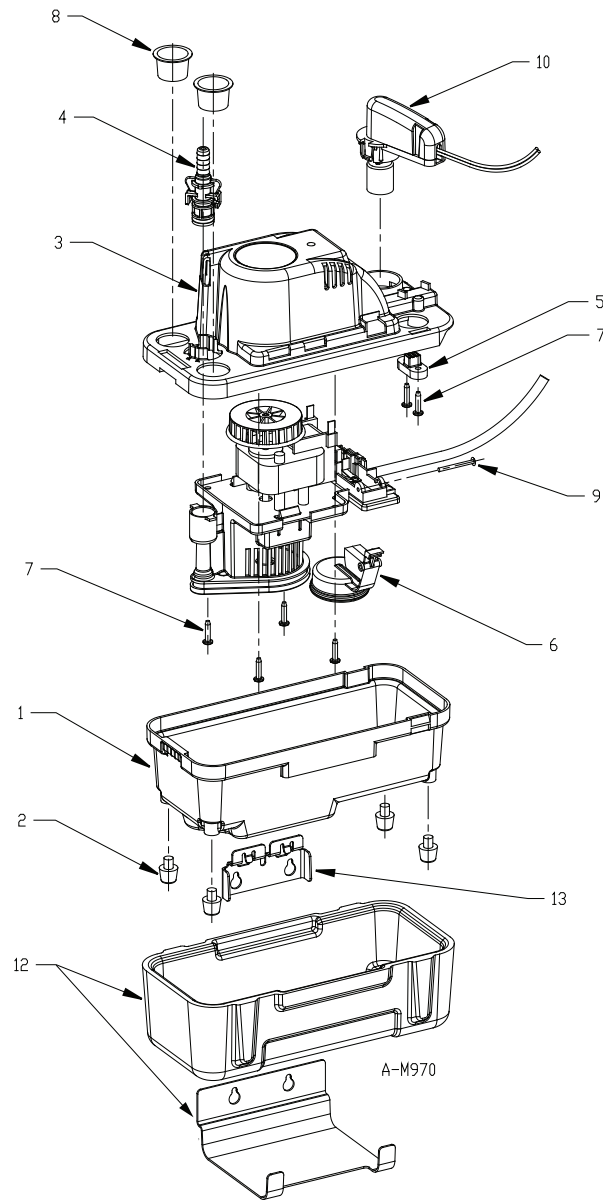


Figure • Figure • Figura 9



| ITEM NO. | PART NO. | DESCRIPTION • DESCRIPTION • DESCRIPCIÓN | 554520 VCMX-20UL | 554530 VCMX-20ULS | 554550 VCMX-ULST | 554542 VCMX- 20ULS-C | 554521 VCMX-20UL | 554531 VCMX-20ULS |
|----------|----------|--|---------------------|----------------------|---------------------|----------------------------|---------------------|----------------------|
| 1 | 154390 | Tank, black, polypropylene • Réservoir, noir, polypropylène • Tanque negro de polipropileno | 1 | 1 | 1 | 1 | 1 | 1 |
| 2 | 925047 | Feet, rubber (4 pack) • Pied, caoutchouc (paquet de 4) • Patas de caucho (paquete de 4) | 1 | 1 | 1 | -- | 1 | 1 |
| 3 | 154425 | Cover, motor, blue, ABS • Couvercle, moteur, bleu, ABS • Tapa azul del motor de ABS | 1 | 1 | 1 | 1 | 1 | 1 |
| 4 | 154724 | Check valve, 3/8" • Clapet anti-retour, 3/8 po • Válvula de retención de 3/8 pulg (9.5 mm) | 1 | 1 | 1 | 1 | 1 | 1 |
| 5 | 154039 | Strain relief • Réducteur de tension • Alivio de presión | 1 | 1 | 1 | 1 | 1 | 1 |
| 6 | 154460 | Float arm assembly • Bras de flotteur • Ensamblado del brazo del flotador | 1 | 1 | 1 | 1 | 1 | 1 |
| 7 | 902434 | Screw, tapping 8-18 x 3/4" • Vis autotaraudeuse no 8-18 x 3/4 po • Tornillo roscante, 8-18 x 3/4 pulg | 6 | 6 | 6 | 6 | 6 | 6 |
| 8 | 929602 | Plug, drain hole • Bouchon, trou du drain • Tapón, agujero de drenaje | 2 | 2 | 2 | 2 | 2 | 2 |
| 9 | 154455 | Pin, pivot, float • Tige, pivot, flotteur • Clavija de pivote del flotador | 1 | 1 | 1 | 1 | 1 | 1 |
| 10 | 599136 | Safety switch assembly, 10" • Interrupteur de sécurité, 25 cm (10 po) • Ensamblado de interruptor de seguridad 10 pulg (25 cm) | -- | 1 | 1 | 1 | -- | 1 |
| 11 | 944320 | Tubing, 3/8" ID x 20' length (not shown) • Tuyauterie, 9,5 mm (3/8 po) de diam. int. x 6 m (20 pi) de longueur (non illustré) • Tubería, 3/8 (9.5 mm) DE x 20 pies (6 metros) de largo (no se muestra) | -- | -- | 1 | -- | -- | -- |
| 12 | 599138 | Anti-sweat sleeve and bracket • Gaine anticondensation et support • Camisa anticondensación y soporte | -- | -- | -- | 1 | -- | -- |
| 13 | 154483 | Bracket, tank • Support, réservoir • Soporte del tanque | 1 | 1 | 1 | -- | 1 | 1 |